

*Generació de residus a l'illa d'Eivissa*

Consell d'eivissa

Consell sectorial de medi ambient

19/04/2011



Localització de l'abocador de Ca  
na Putxa

*Generació de residus a l'illa d'Eivissa*



# Abocador de Ca na Putxa

*Generació de residus a l'illa d'Eivissa*



## Cel·les de confinament de residus

*Generació de residus a l'illa d'Eivissa*



# Entrades de residus durant 2010 a l'abocador i a la planta de transferència

## Generació de residus a l'illa d'Eivissa

GENERACIÓ DE RESIDUS A L'ILLA D'EIVISSA 2010 (tn)													
	POSIDÒNIA	VOLUMINOSOS	RUNES	JARDINERIA I PODA	SANITARIS GRUP II	ANIMALS	RM	PAPER	ENVASOS	VIDRE	RAEE	SUMA RECOLLIDA SELECTIVA	TAXA SOBRE RD
EIVISSA	472	637	16	705	0	0	23.643	2.326	150	4.425	107	4.219	15,14%
Increment (%)	-4,6%	-14,6%	-90,0%	0,0%	-	-85,3%	-0,7%	18,6%	12,8%	13,1%	2,0%	16,0%	
SANT ANTONI	136	164	54	137	0	0	15.095	516	151	536	112	1.204	7,38%
Increment (%)	-49,0%	-56,1%	-53,0%	-68,6%	-	-	0,7%	7,7%	7,7%	23,2%	9,2%	14,1%	
SANTA EULÀRIA	500	700	119	98	0	1	19.619	1.774	726	1.254	203	3.754	16,06%
Increment (%)	-83,3%	4,6%	561,4%	-28,3%	-	50,0%	-10,1%	41,1%	55,6%	46,9%	9,0%	45,7%	
SANT JOSEP	202	393	8	430	0	2	21.168	896	329	869	165	2.094	9,00%
Increment (%)	-63,2%	-19,3%	-79,0%	-63,3%	-	79,3%	2,3%	21,6%	25,1%	26,7%	46,4%	24,3%	
SANT JOAN	10	150	1	3	0	0	4.139	91	42	158	19	290	6,55%
Increment (%)	-67,4%	3,9%	-86,9%	-94,3%	-	-	1,6%	-9,5%	5,0%	-0,01%	26,1%	-2,5%	
PROD. SINGULARS	58	1.932	1.011	2.880	273	14	6.336	828	48	11	363	887	12,28%
Increment (%)	-	3,2%	-81,1%	-16,4%	25,9%	26,6%	17,5%	-8,5%	341,3%	9,0%	-27,1%	-4,2%	
TOTALS MUNICIPALS	1.320	2.043	198	1.373	0	4	83.664	5.603	1.706	4.253	967	11.563	12,14%
Increment (%)	-69,5%	-15,5%	-41,6%	-38,5%	-	15,0%	-1,2%	19,7%	25,3%	23,6%	10,6%	25,0%	
TOTALS ILLA EIVISSA	1.378	4.465	1.210	4.253	273	18	90.001	6.431	1.753	4.262	1.329	12.446	12,15%
Increment (%)	-68,2%	-10,3%	-78,8%	-25,1%	25,9%	23,9%	-0,9%	18,2%	32,2%	24,9%	-3,2%	22,3%	

En la taula estan expressades les tones produïdes de cada tipus de residu durant 2010, acompanyades del percentatge de variació en la seua generació respecte l'any 2009.

Així mateix, està expressat el % dels residus recollits selectivament respecte al total de Residus Domèstics (RD), que són la suma del residu en massa més la recollida selectiva.

# Entrades de residus durant 2010 a l'abocador i a la planta de transferència

## Generació de residus a l'illa d'Eivissa

GENERACIÓ DE RESIDUS A L'ILLA D'EIVISSA 2010 (tn)													
	POSIDÒNIA	VOLUMINOSOS	RUNES	JARDINERIA I PODA	SANITARIS GRUP II	ANIMALS	RM	PAPER	ENVASOS	VIDRE	RAEE	SUMA RECOLLIDA SELECTIVA	TAXA SOBRE RD
EIVISSA	472	637	16	705	0	0	23.643	2.326	458	1.435	467	4.219	15,14%
Increment (%)	-4,6%	-14,6%	-90,0%	64,3%	-	-85,3%	-0,7%	18,6%	12,8%	13,1%	2,0%	16,0%	
SANT ANTONI	136	164	54	137	0	0	15.095	516	151	536	112	1.204	7,38%
Increment (%)	-49,0%	-56,1%	-53,0%	-68,6%	-	-	0,7%	7,7%	7,7%	23,2%	9,2%	14,1%	
SANTA EULÀRIA	500	700	119	98	0	1	19.619	1.774	726	1.254	203	3.754	16,06%
Increment (%)	-83,3%	4,6%	561,4%	-28,3%	-	50,0%	-10,1%	41,1%	55,6%	46,9%	9,0%	45,7%	
SANT JOSEP	202	393	8	430	0	2	21.168	896	329	869	165	2.094	9,00%
Increment (%)	-63,2%	-19,3%	-79,0%	-63,3%	-	79,3%	2,3%	21,6%	25,1%	26,7%	46,4%	24,3%	
SANT JOAN	10	150	1	3	0	0	4.139	91	42	158	19	290	6,55%
Increment (%)	-67,4%	3,9%	-86,9%	-94,3%	-	-	1,6%	-9,5%	5,0%	-0,01%	26,1%	-2,5%	
PROD. SINGULARS	58	1.932	1.011	2.880	273	14	6.336	828	48	11	363	887	12,28%
Increment (%)	-	3,2%	-81,1%	-16,4%	25,9%	26,6%	17,5%	-8,5%	341,3%	9,0%	-27,1%	-4,2%	
TOTALS MUNICIPALS	1.320	2.043	198	1.373	0	4	83.664	5.603	1.706	4.253	967	11.563	12,14%
Increment (%)	60,5%	15,5%	11,0%	20,5%	0,0%	15,0%	1,0%	10,7%	25,0%	22,0%	10,0%	25,0%	
TOTALS ILLA EIVISSA	1.378	4.465	1.210	4.253	273	18	90.001	6.431	1.753	4.262	1.329	12.446	12,15%
Increment (%)	-68,2%	-10,3%	-78,8%	-25,1%	25,9%	23,9%	-0,9%	18,2%	32,2%	24,9%	-3,2%	22,3%	

En la taula estan expressades les tones produïdes de cada tipus de residu durant 2010, acompanyades del percentatge de variació en la seua generació respecte l'any 2009.

Així mateix, està expressat el % dels residus recollits selectivament respecte al total de Residus Domèstics (RD), que són la suma del residu en massa més la recollida selectiva.

# Entrada de residus durant 2011 a l'abocador i a la planta de transferència (fins febrer)

## Generació de residus a l'illa d'Eivissa

GENERACIÓ DE RESIDUS A L'ILLA D'EIVISSA 2011 (fins febrer) (tn)													
	POSIDÒNIA	VOLUMINOSOS	RUNES	JARDINERIA I PODA	SANITARIS GRUP II	ANIMALS	RM	PAPER	ENVASOS	VIDRE	RAEE	SUMA RECOLLIDA SELECTIVA	TAXA SOBRE RD
EIVISSA	0	114	0	91	0	1	2.985	294	71	137	68	502	14,38%
Increment (%)	-	32,4%	-	-39,2%	-	-	-4,5%	5,3%	22,6%	-1,3%	-8,3%	5,5%	
SANT ANTONI	0	16	11	11	0	0	1.631	63	19	37	24	119	6,78%
Increment (%)	-	56,9%	149,3%	-79,8%	-	-	-0,5%	1,0%	3,6%	-16,7%	49,3%	-4,6%	
SANTA EULÀRIA	0	92	1	8	0	0	2.143	199	100	128	28	427	16,62%
Increment (%)	-	1,5%	-57,6%	-70,7%	-	-	2,4%	3,0%	13,2%	-5,8%	10,4%	2,3%	
SANT JOSEP	0	66	11	4	0	0	1.939	84	36	54	24	173	8,21%
Increment (%)	-	104,8%	-	-98,3%	-	-88,9%	4,2%	20,0%	11,0%	-18,9%	-8,6%	2,8%	
SANT JOAN	0	12	0	0	0	0	288	11	12	6	3	29	9,24%
Increment (%)	-	-45,4%	-	-	-	-	-9,2%	11,8%	107,0%	-65,9%	-29,9%	-14,9%	
PROD. SINGULARS	0	222	92	375	29	2	891	94	0	0	64	94	9,57%
Increment (%)	-	-9,0%	-37,7%	10,2%	-29,3%	-35,1%	43,9%	-5,3%	-	-	14,9%	-5,6%	
TOTALS MUNICIPALS	0	299	23	114	0	1	8.986	651	238	361	148	1.250	12,24%
Increment (%)	-	24,4%	109,0%	-74,7%	-	64,5%	5,5%	5,9%	16,0%	-9,2%	0,6%	2,4%	
TOTALS ILLA EIVISSA	0	577	116	489	29	3	9.877	745	238	361	211	1.344	11,98%
Increment (%)	-	5,8%	-27,5%	-38,3%	-29,3%	-18,1%	2,3%	4,3%	17,4%	-10,4%	4,7%	1,8%	

Aquí figuren les tones generades durant els dos primers mesos de 2011, i es comparen amb el mateix període de 2010.

També hi figura el percentatge de recollida selectiva respecte als Residus Domèstics.

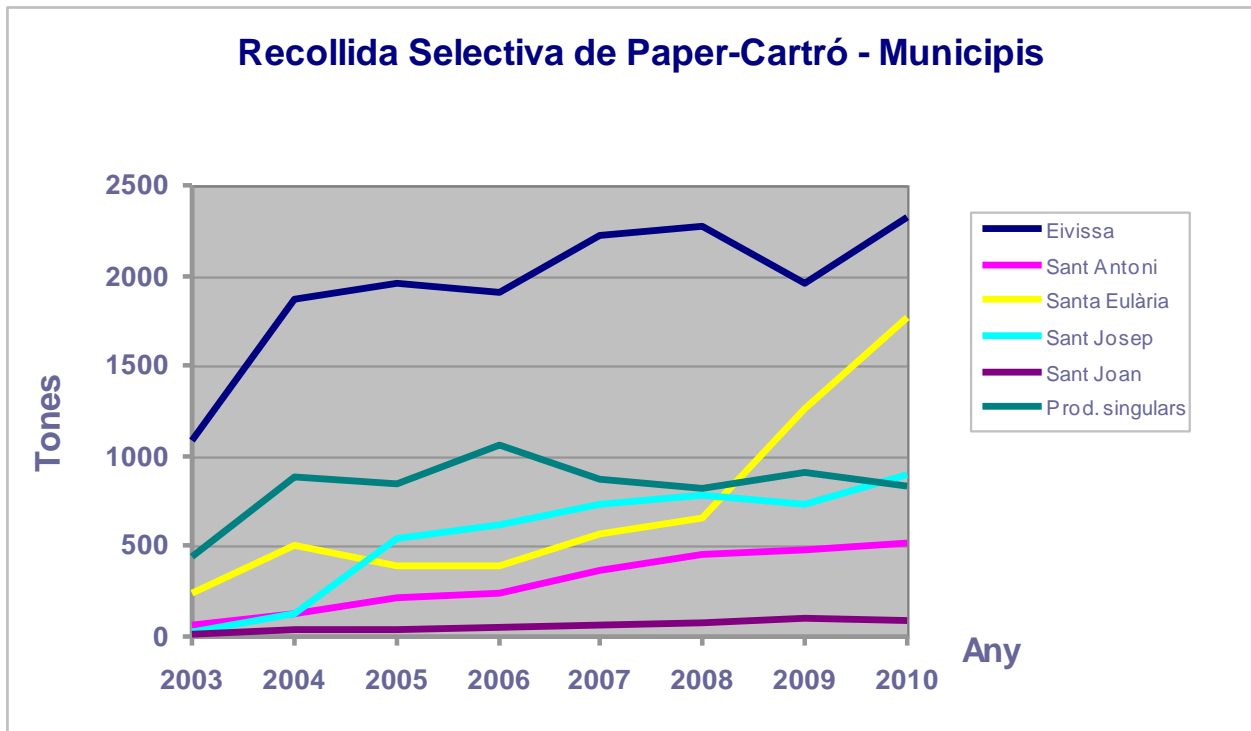


La recollida selectiva ha augmentat considerablement en els darrers anys.

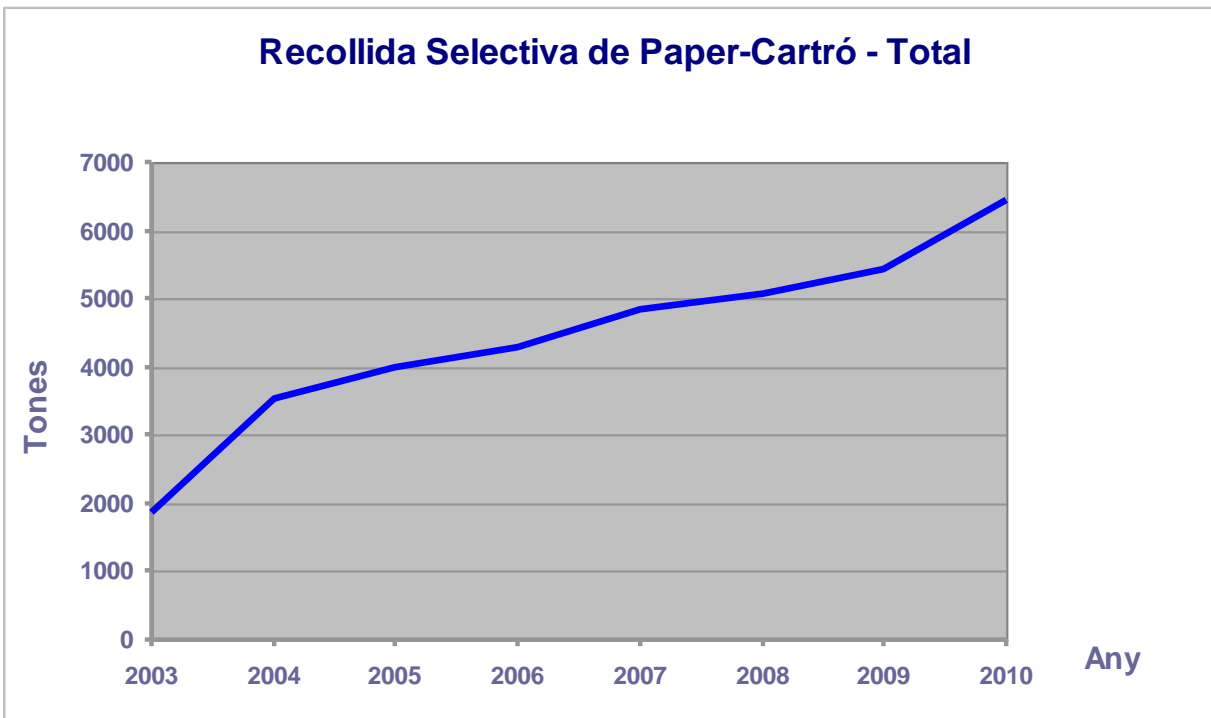
Pel que fa als augments expressats en % d'alguna fracció, s'ha de tenir cura per comparar entre illes, ja que cadascuna té el seu propi criteri.

A Eivissa, els càlculs es basen en el total de Residus Domèstics (Recollida Selectiva + Residu en Massa), però no és el cas d'altres illes.

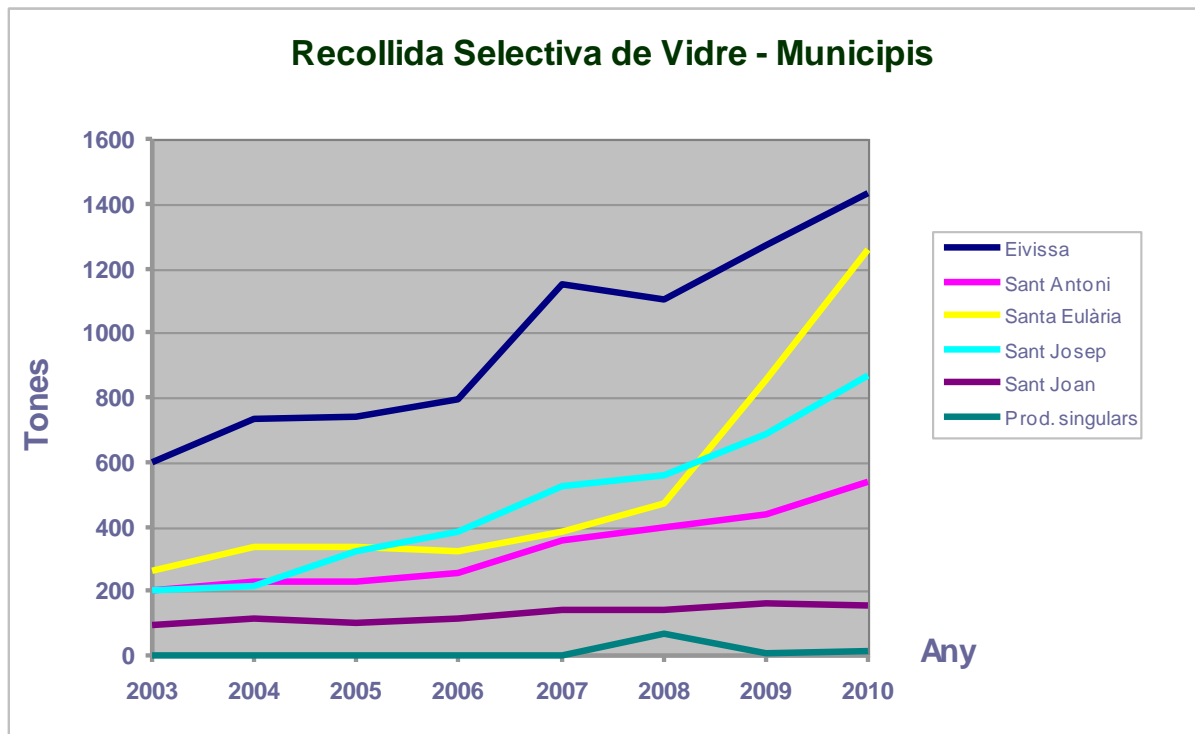
## Recollida selectiva (paper-cartó)



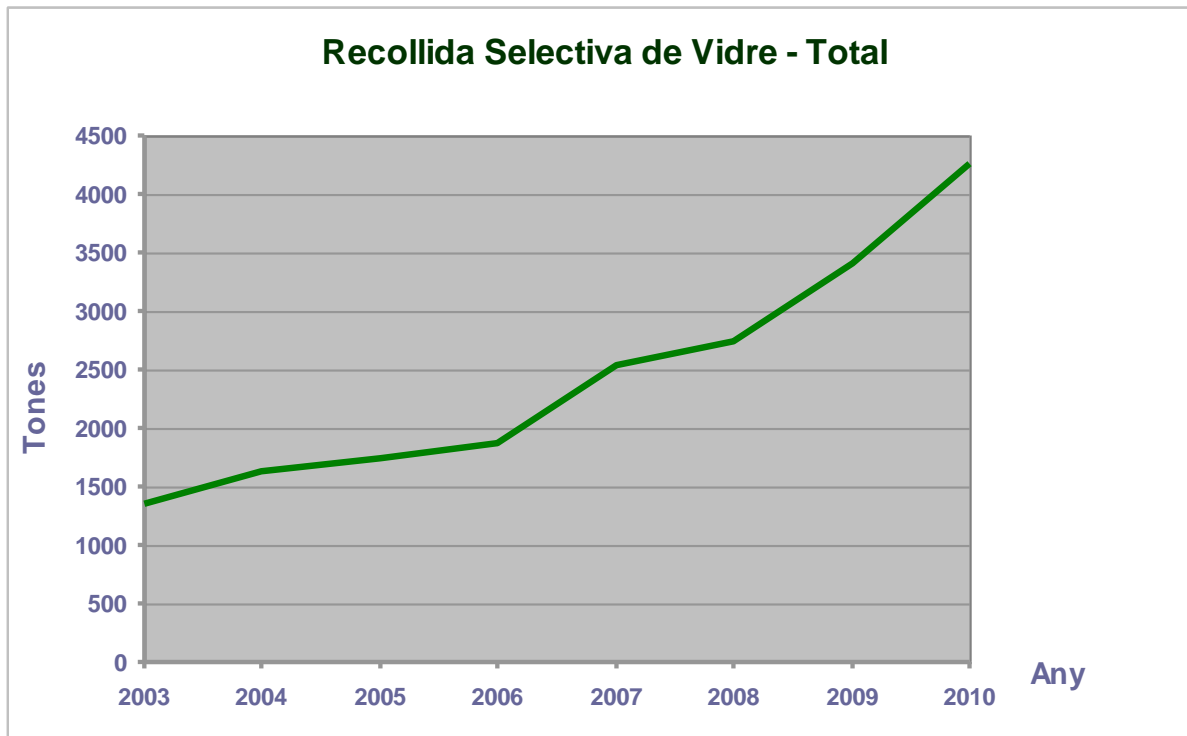
## Recollida selectiva (paper-cartó)

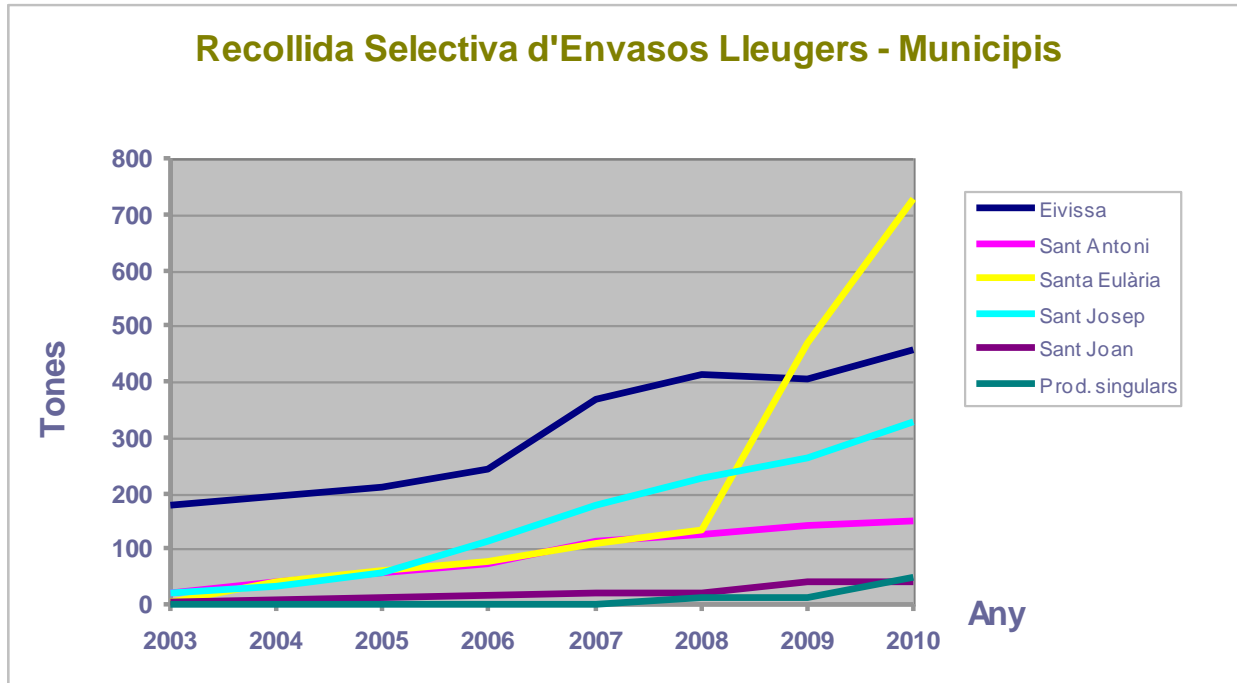


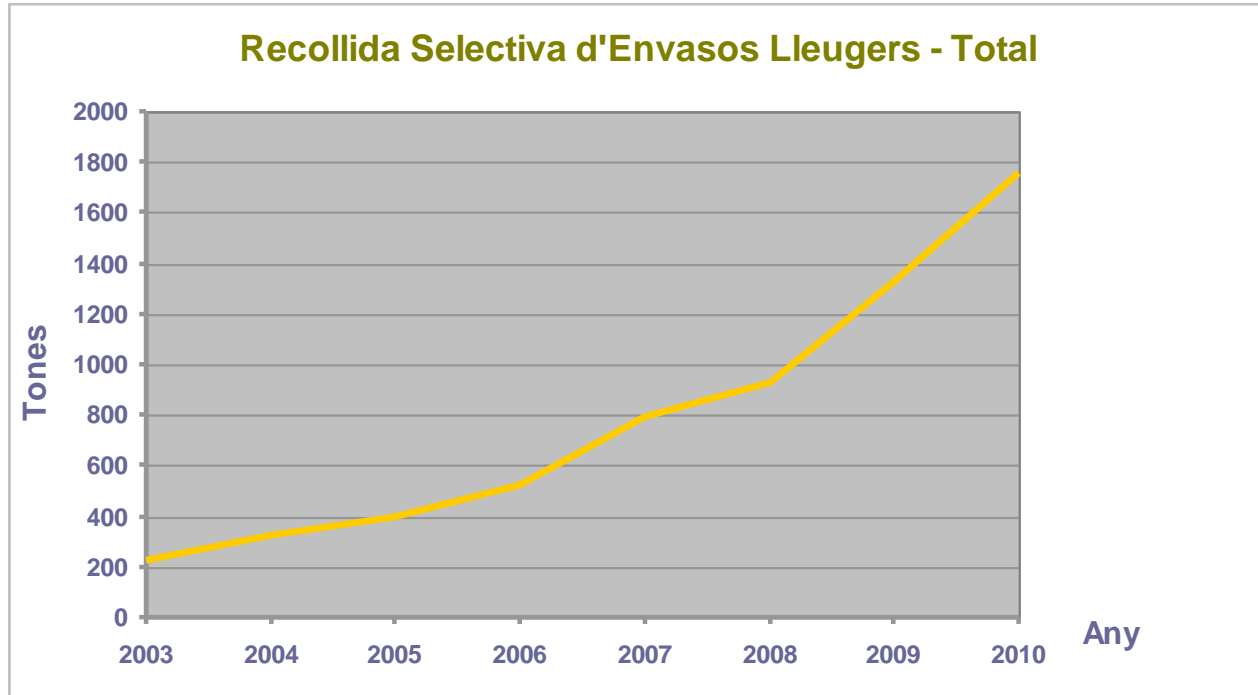
## Recollida selectiva (vidre)



## Recollida selectiva (vidre)







	<b>RESIDUS ENTRATS A L'ABOCADOR 2003-2011 (tn)</b>		
	<b>ASSIMILABLES A URBANS</b>	<b>RESIDU EN MASSA</b>	<b>TOTAL</b>
<b>2003</b>	17.850	97.170	<b>115.020</b>
<b>2004</b>	45.547	105.490	<b>151.037</b>
<b>2005</b>	40.593	100.357	<b>140.950</b>
<b>2006</b>	43.753	105.867	<b>149.621</b>
<b>2007</b>	50.262	108.891	<b>159.153</b>
<b>2008</b>	37.882	103.348	<b>141.230</b>
<b>2009</b>	21.092	96.775	<b>117.867</b>
<b>2010</b>	11.596	96.613	<b>108.209</b>
<b>2011 (f. febrer)</b>	1.214	17.266	<b>18.480</b>



Inici -> Medi Ambient

## Mobilitat i Medi Ambient

**Mobilitat x Eivissa »**

**Emergències »**

**Gestió de residus »**

Gestió de residus

Generació de residus any actual i  
històric

Instal·lacions del Consell per a la gestió  
de residus

Altres instal·lacions

**Educació Ambiental »**

**Projectes i actuacions  
mediambientals »**

**Energia »**

[www.conselldeivissa.es](http://www.conselldeivissa.es)

### Documents

- estadístiques 2003
- estadístiques 2004
- estadístiques 2005
- estadístiques 2006
- estadístiques 2007
- estadístiques 2008
- estadístiques 2009
- estadístiques 2010
- estadístiques parcials 2011 (febrer)
- recollida selectiva 2003-2010

*Deixalleries*

# Consell d'eivissa

Consell sectorial de medi ambient

19/04/2011

# Generació de residus a l'illa d'Eivissa



UNIÓ EUROPEA  
FONS DE COHESIÓ

