

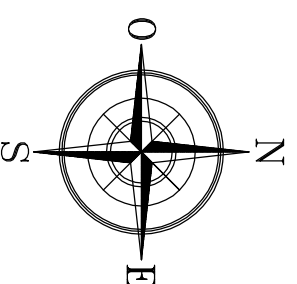
CAS SERRES




EMPLAZAMIENTO ESCALA 1/2000



SITUACIÓN ESCALA 1/5000



Consell  d'Eivissa

PLANO DE ESTADO ACTUAL AUDITORIO CAS SERRES

SITUACIÓ: BARRIO CAS SERRES T.M. D'EIVISSA -

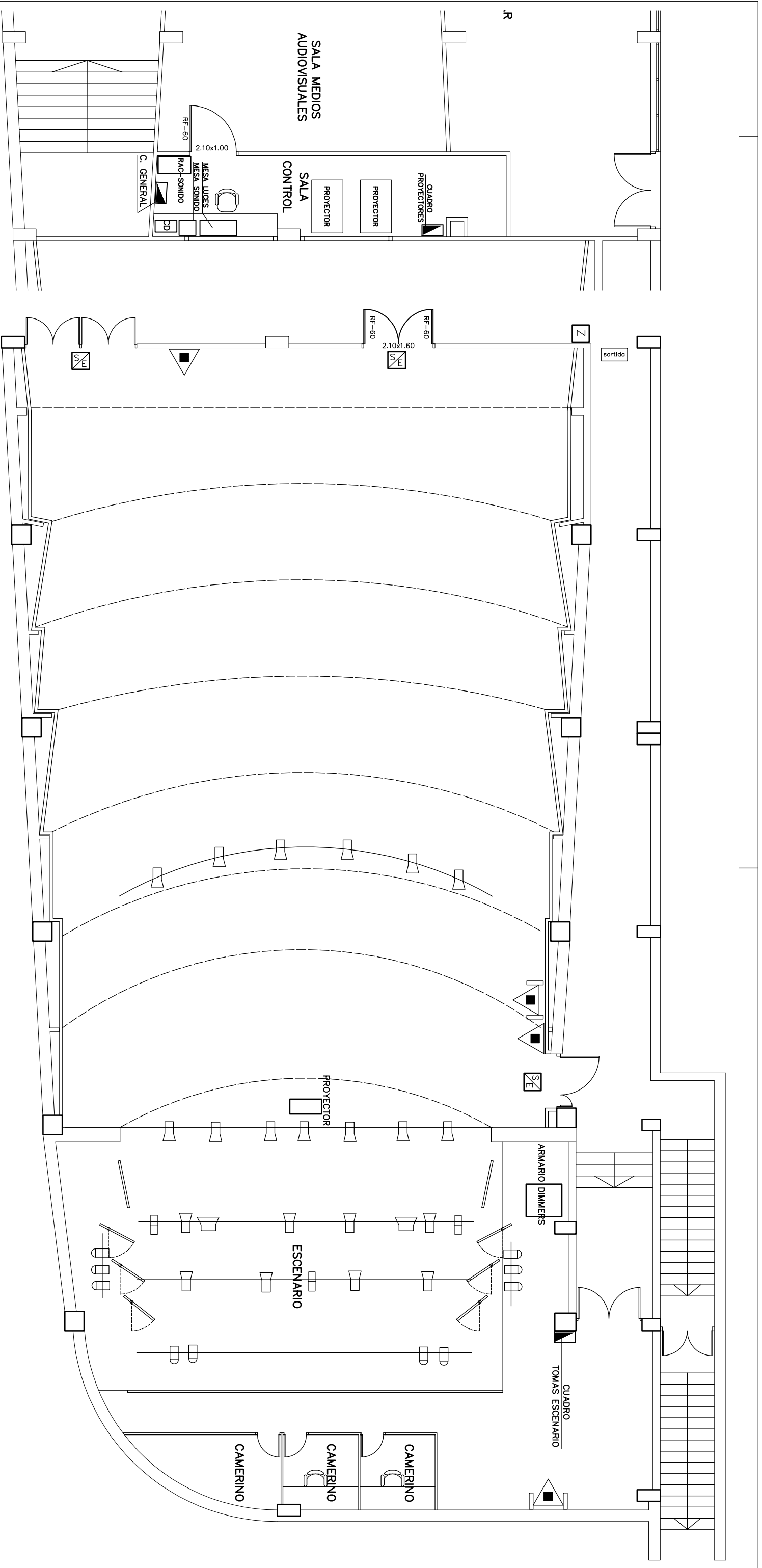
PLANOL: **1**

SITUACION Y EMLAZAMIENTO

EIVISSA, JUNIO 2010
EL CAP DE NEGOCIAT SSTT

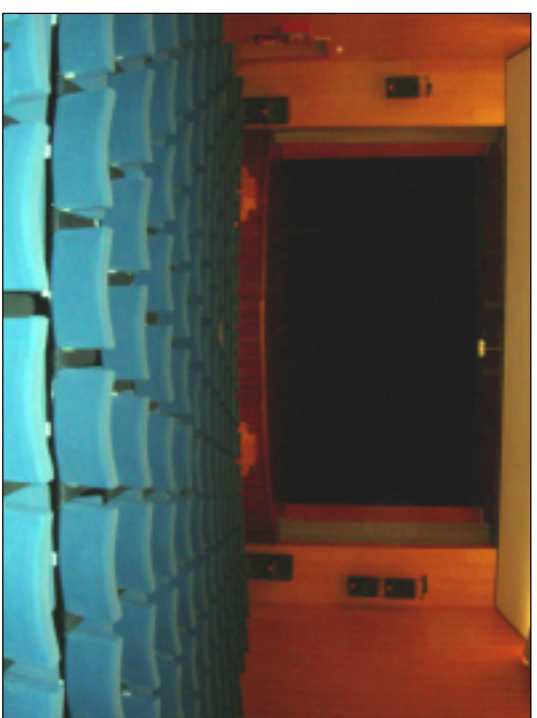
ESCALA: 1/5000 1/2000

ANTONIO FERRER TORRES

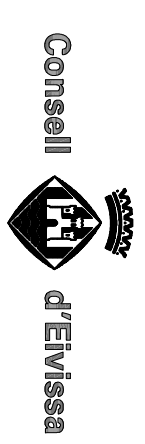


SALA DE CONTROL

AUDITORIO



AUDITORIO



PLANO DE ESTADO ACTUAL AUDITORIO CAS SERRES

SITUACIÓ: BARRIO CAS SERRES T.M. D'EIVISSA -

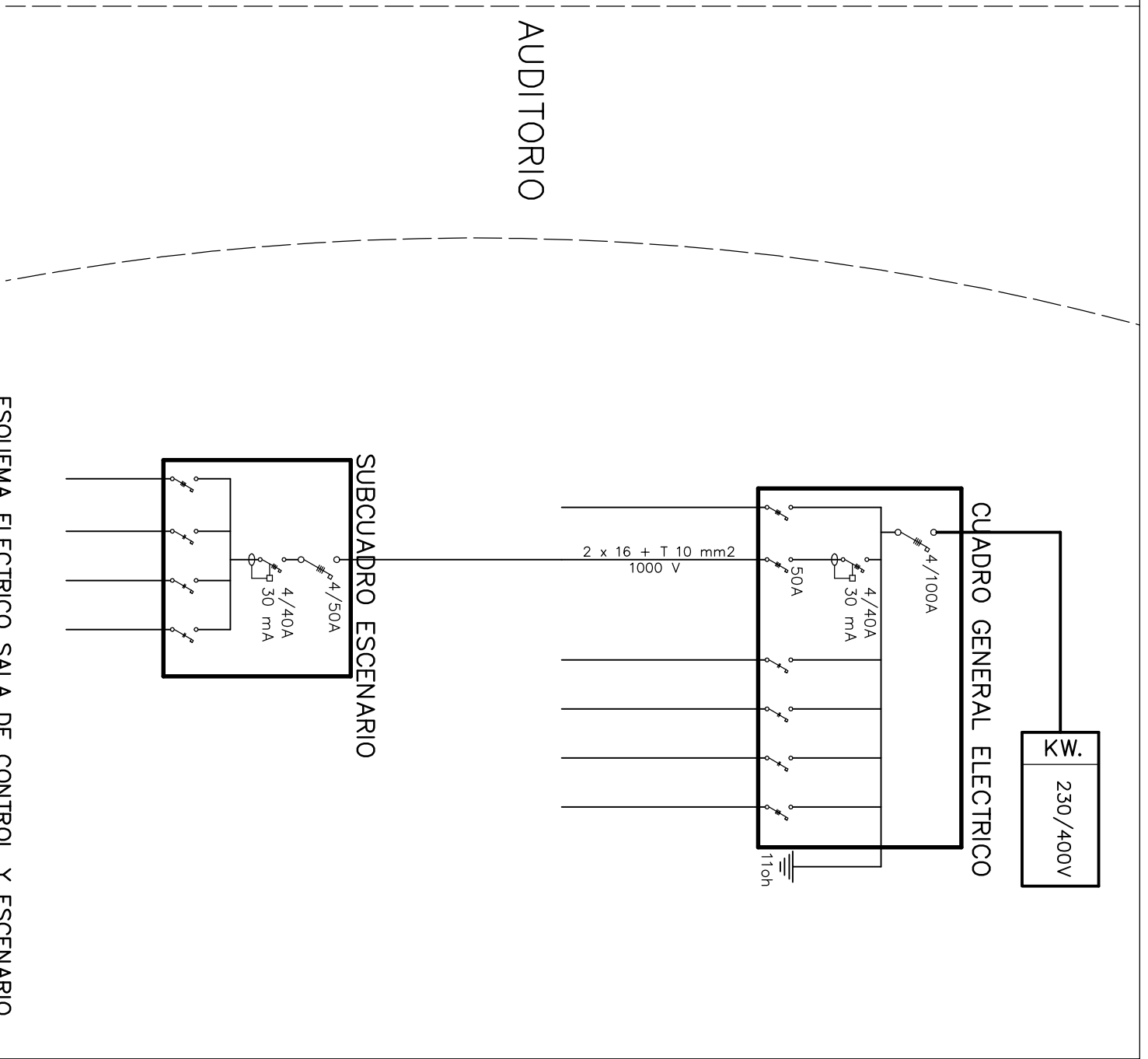
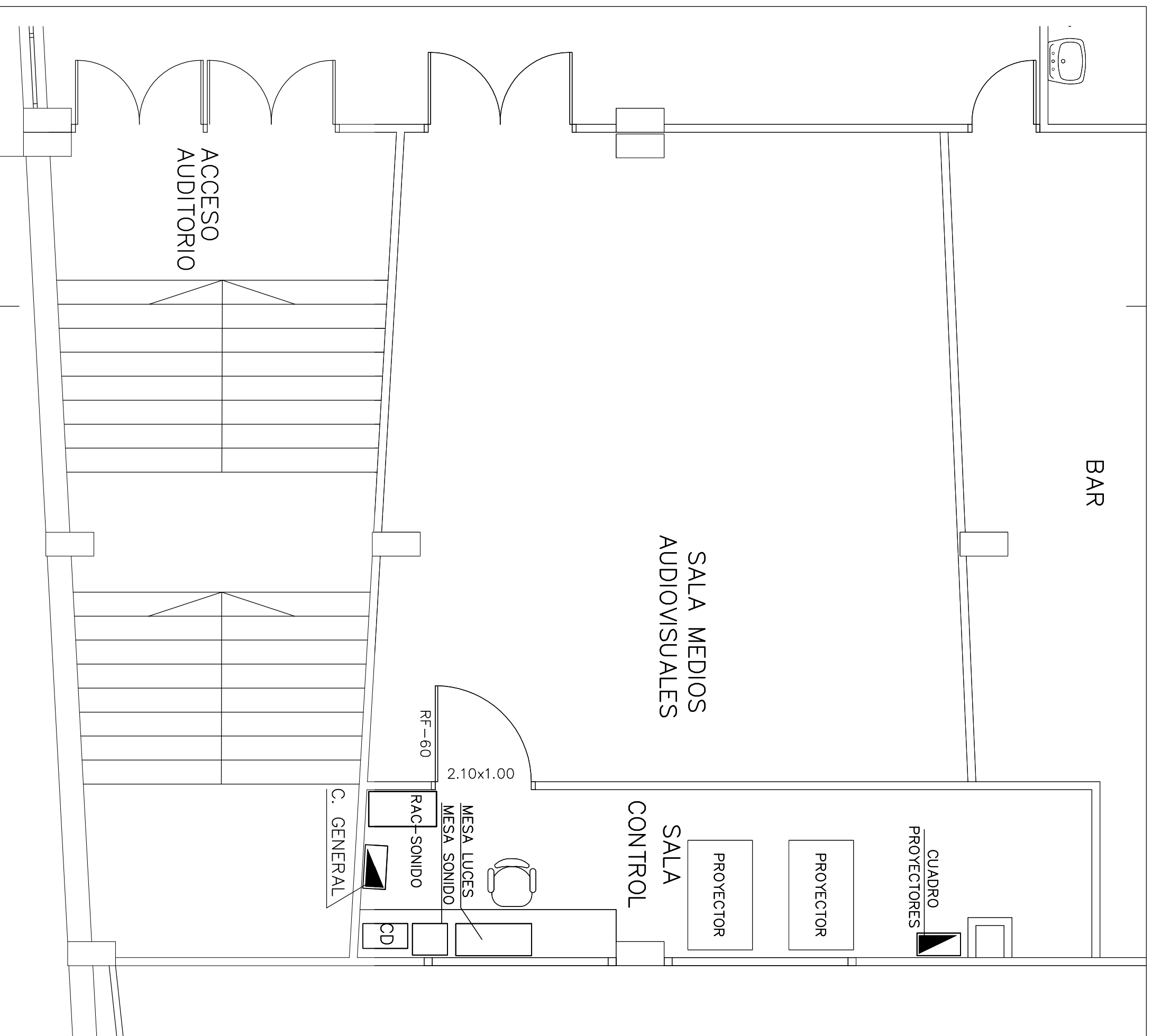
PLANOL: **2**

PLANTA AUDITORIO Y SALA CONTROL


ESCALA: 1/100

EIVISSA, JUNIO 2010
EL CAP DE NEGOCIAT SSTT

ANTONIO FERRER TORRES



ESQUEMA ELECTRICO SALA DE CONTROL Y ESCENARIO



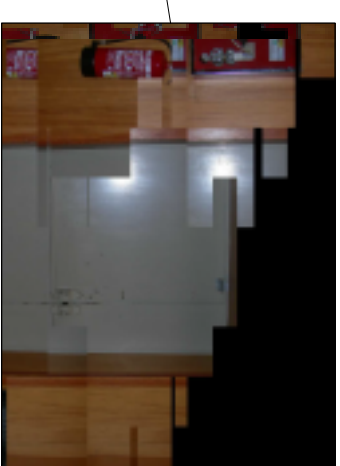
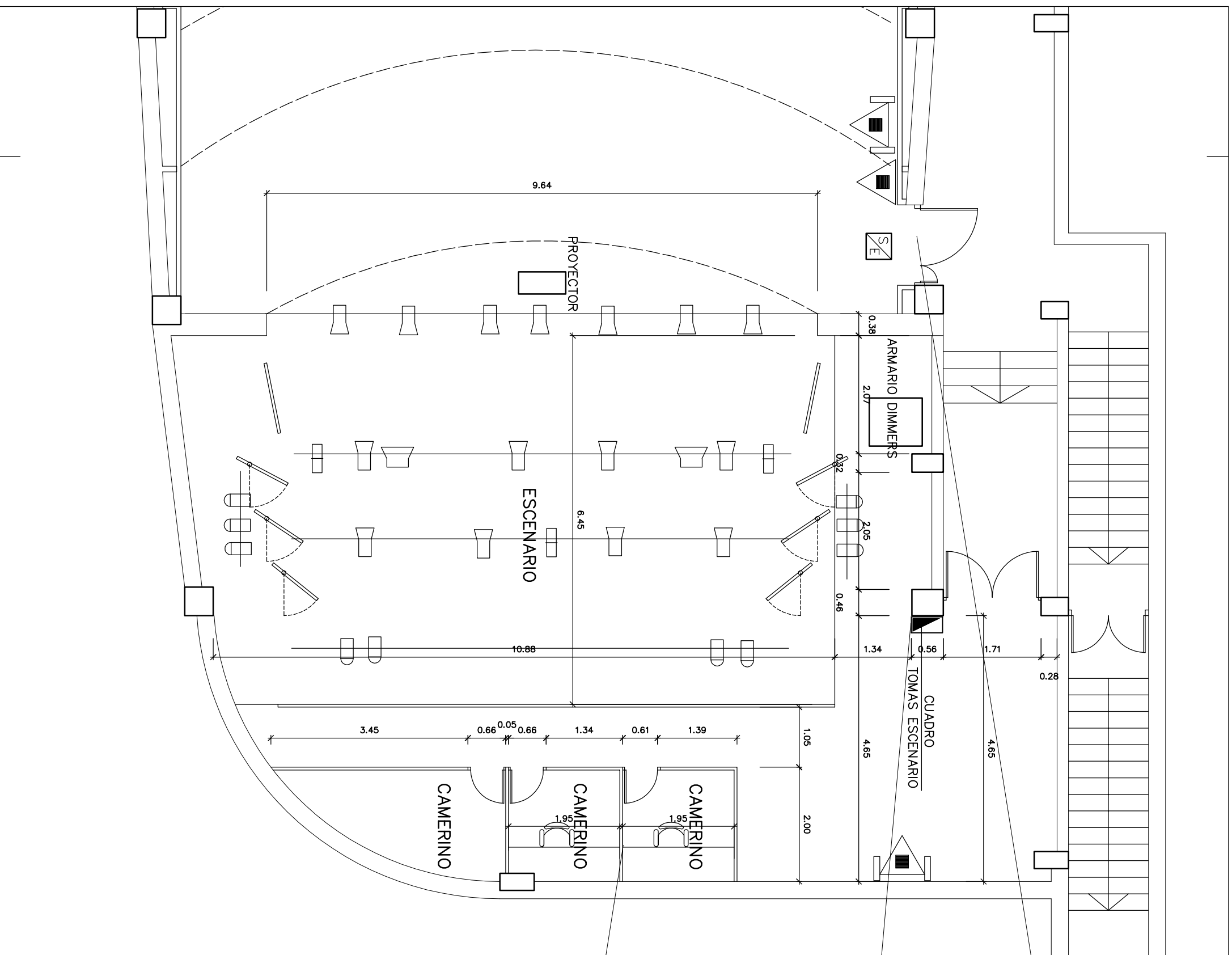
PLANO DE ESTADO ACTUAL AUDITORIO CAS SERRES

SITUACIÓ: BARRIO CAS SERRES T.M. D'EIVISSA -
 PLANOL: **3**

SALA CONTROL

EIVISSA, JUNIO 2010
 EL CAP DE NEGOCIAT SSTIT

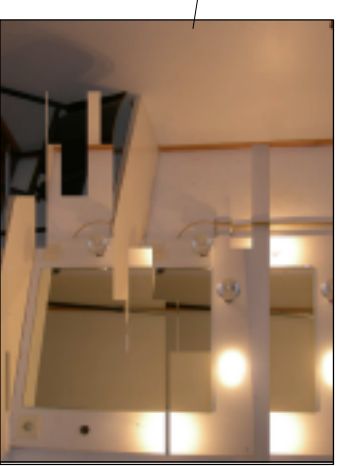
ESCALA: 1/50
 ANTONIO FERRER TORRES



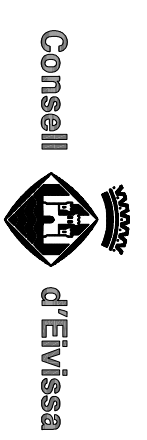
PUERTA EVACUACION RF



CUADRO ESCENARIO
 ACOMETIDA 230/400 50A
 6 TOMAS II/16 A
 1 TOMAS II/25 A
 1 TOMAS III/16 A
 1 TOMAS III/25 A



CAMERINOS



PLANO DE ESTADO ACTUAL AUDITORIO CAS SERRES

SITUACIÓ: BARRIO CAS SERRES T.M. D'EIVISSA -

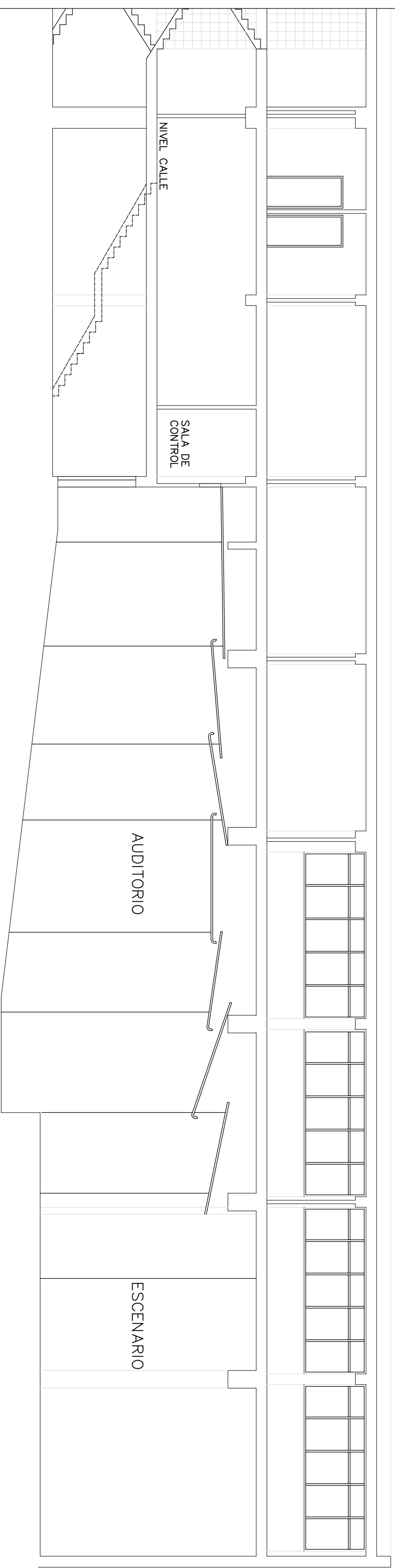
PLANOL: **4**

DETALLE ESCENARIO

EIVISSA, JUNIO 2010
 EL CAP DE NEGOCIAT SSTT

ESCALA: 1/75

ANTONIO FERRER TORRES



PLANO DE ESTADO ACTUAL AUDITORIO CAS SERRES

SITUACIÓ: BARRIO CAS SERRES T.M. D'EIVISSA –

PLANO: **5**

SECCION LONGITUDINAL

EIVISSA, JUNIO 2010
EL CAP DE NEGOCIAT SSTT

ESCALA: 1/100

ANTONIO FERRER TORRES